

РАБОЧИЙ ПРОЕКТ  
ИНДИВИДУАЛЬНОГО ЖИЛОГО ДОМА  
Архитектурные решения



ПСКОВ  
2021

**Ведомость чертежей основного комплекта**

Лист	Наименование	Примечание
01	Общие данные	
02	Планы этажей (М 1:100)	
03	Схема фундамента; План кровли	
04	Кладочные планы этажей	
05	Маркировочные планы, электрика	
06	Разрезы 7-7; 8-8	
07	Фасады 1-3; А-Е	
08	Фасады 3-1; Е-А	
09	Экспликация полов, ведомость ограждающих конструкций	
10	Ведомость отделки помещений	
11	Спецификация заполнения оконных проемов	
12	Спецификация заполнения дверных проемов	

**Технико-экономические показатели**

Лист	Наименование	Показатель	Примечание
1	Общая площадь (по СП 54.13330.2016, Приложение А)	200,01 м <sup>2</sup>	
2	Площадь помещений	185,44 м <sup>2</sup>	
3	Жилая площадь	79,69 м <sup>2</sup>	
4	Строительный объем здания	645,91 м <sup>3</sup>	
5	Площадь застройки	120 м <sup>2</sup>	
6	Этажность	2 эт.	

Решения, принятые в проекте, соответствуют требованиям экологических, санитарно-гигиенических, противопожарных и других норм, действующих на территории Российской Федерации и обеспечивают безопасную для жизни и здоровья людей эксплуатацию объекта при соблюдении мероприятий, предусмотренных в проекте. Объект является неопасным и не подлежит проверке на патентную чистоту.

ГАП

**Ведомость ссылочных и прилагаемых документов**

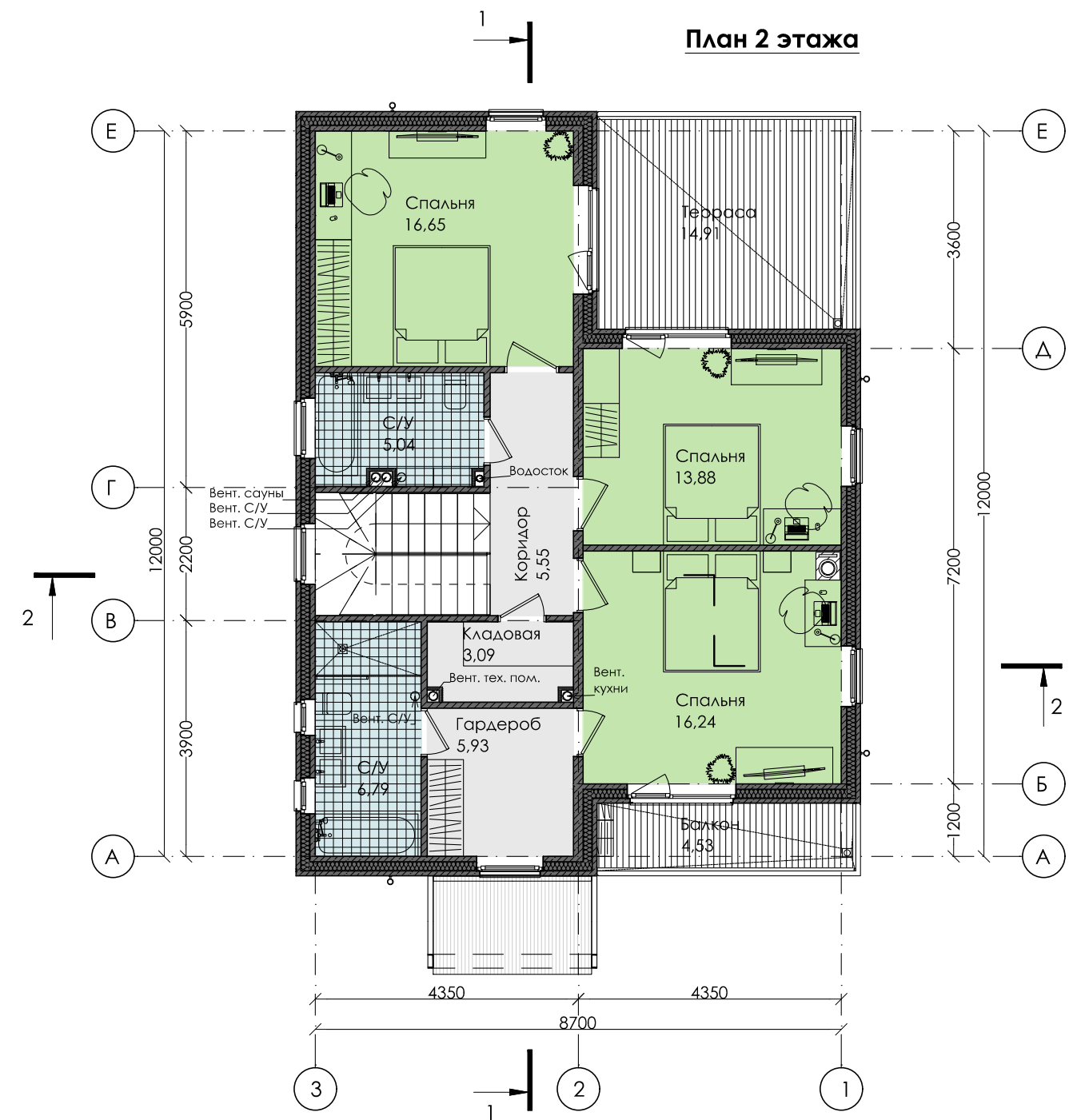
Обозначение	Наименование	Примечание
СП 55.13330.2011	Дома жилые многоквартирные	
СНиП 52-01-2003	Бетонные и железобетонные конструкции	
СП 60.13330.2010	Отопление, вентиляция и кондиционирование	
СНиП 2.04.02-84*	Водоснабжение. Наружные сети и сооружения	
СНиП 2.04.03-85	Канализация. Наружные сети и сооружения	
ГОСТ 24698-81	Двери деревянные наружные для жилых и общественных зданий	
ГОСТ 6629-88	Двери деревянные внутренние для жилых и общественных зданий	

**Общие указания**

1. Проект разработан на основании технического задания на проектирование согласованного с Заказчиком.
2. Здание многоквартирного жилого дома - 2-х этажное отапливаемое с размерами в осях 12,00 x 8,70 м.
3. Степень огнестойкости здания - III; Класс конструктивной пожарной опасности - С1; Класс функциональной пожарной опасности - Ф1.4.
4. Несущими конструкциями здания являются трехслойные железобетонные стеновые панели толщиной 320, 390 мм с утеплением (базальтовая вата).
5. Отметка ±0,000 (соответствует отметке чистого пола 1 этажа) поднята над планировочной отметкой земли на 300 мм.
6. Внутренние перегородки - газобетонные блоки толщиной 100 мм. Крепление перегородок к стенам и перекрытиям выполнить по технологии фирмы-производителя.
6. Отделка полов в санузлах 1-го и 2-го этажа - кафель.
7. Окна - пластиковые, поворотно-откидные с двухкамерным стеклопакетом с клапанатми приточной вентиляции (по одному на помещение).
8. Межкомнатные двери - деревянные по ГОСТ 6629-88.
9. Кровля - плоская утепленная с внутренним водостоком.
10. Внутренняя лестница - с забежными ступенями. Выполняется из легких конструкций фирмой-изготовителем (дерево, металл).

06/2021 - АР

Изм.	Кол.уч.	Лист	№ док.	Подп.	Дата	Стадия	Лист	Листов
						Индивидуальный жилой дом	Р	01
ГАП					06.21	Общие данные		
Архитектор					06.21			
Н. контроль								



**Экспликация пом. 1 эт.**

Наименование	Площадь
Кладовая	2,66
Кухня-гостиная	30,68
С/У	3,52
Сауна	3,25
Спальня	14,05
Тамбур	4,73
Терраса	14,29
Тех. помещ.	8,84
Холл	10,81
	92,83 м <sup>2</sup>

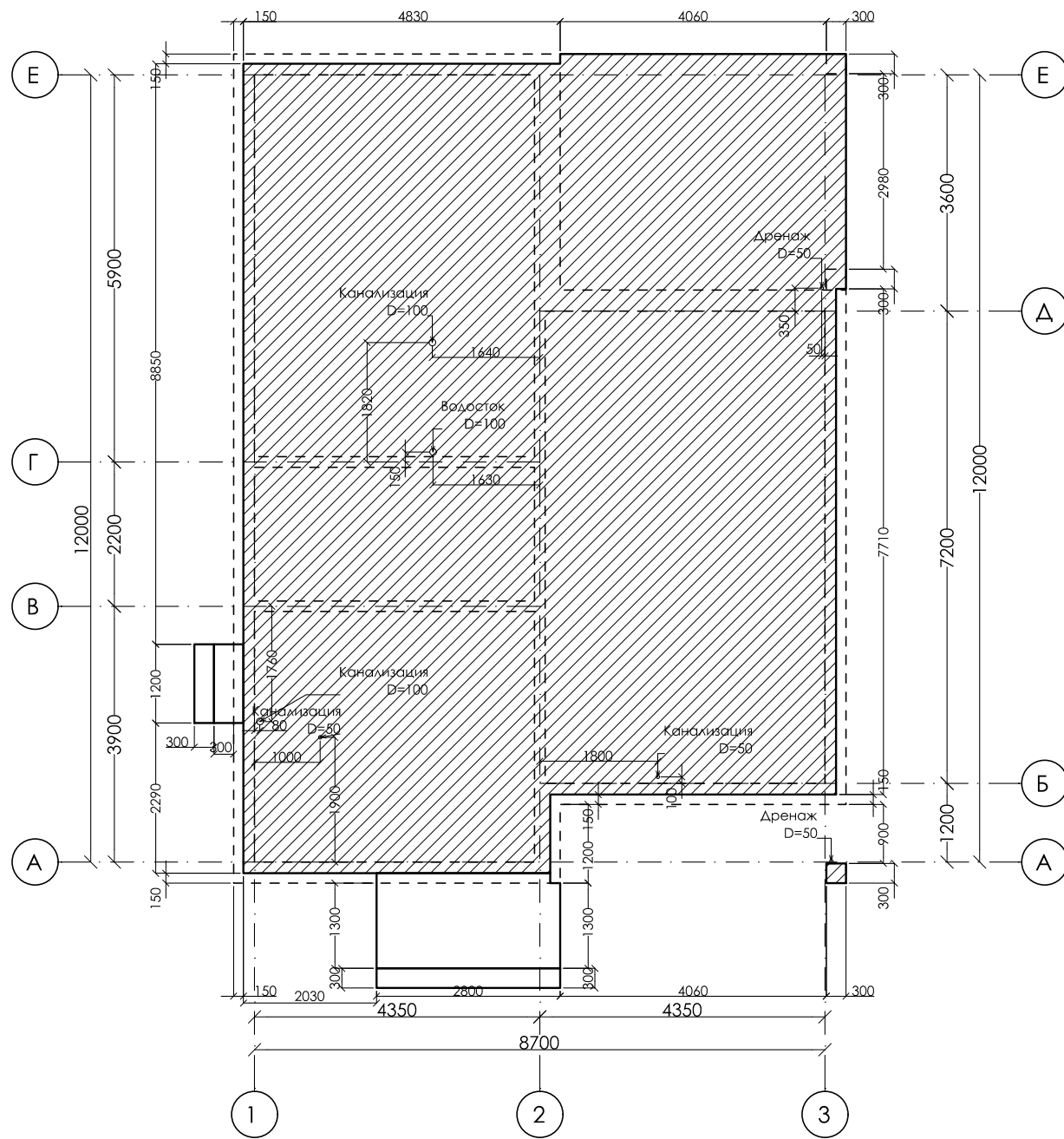
**Экспликация пом. 2 эт.**

Наименование	Площадь
Балкон	4,53
Гардероб	5,93
Кладовая	3,09
Коридор	5,55
С/У	6,79
С/У	5,04
Спальня	16,24
Спальня	13,88
Спальня	16,65
Терраса	14,91
	92,61 м <sup>2</sup>

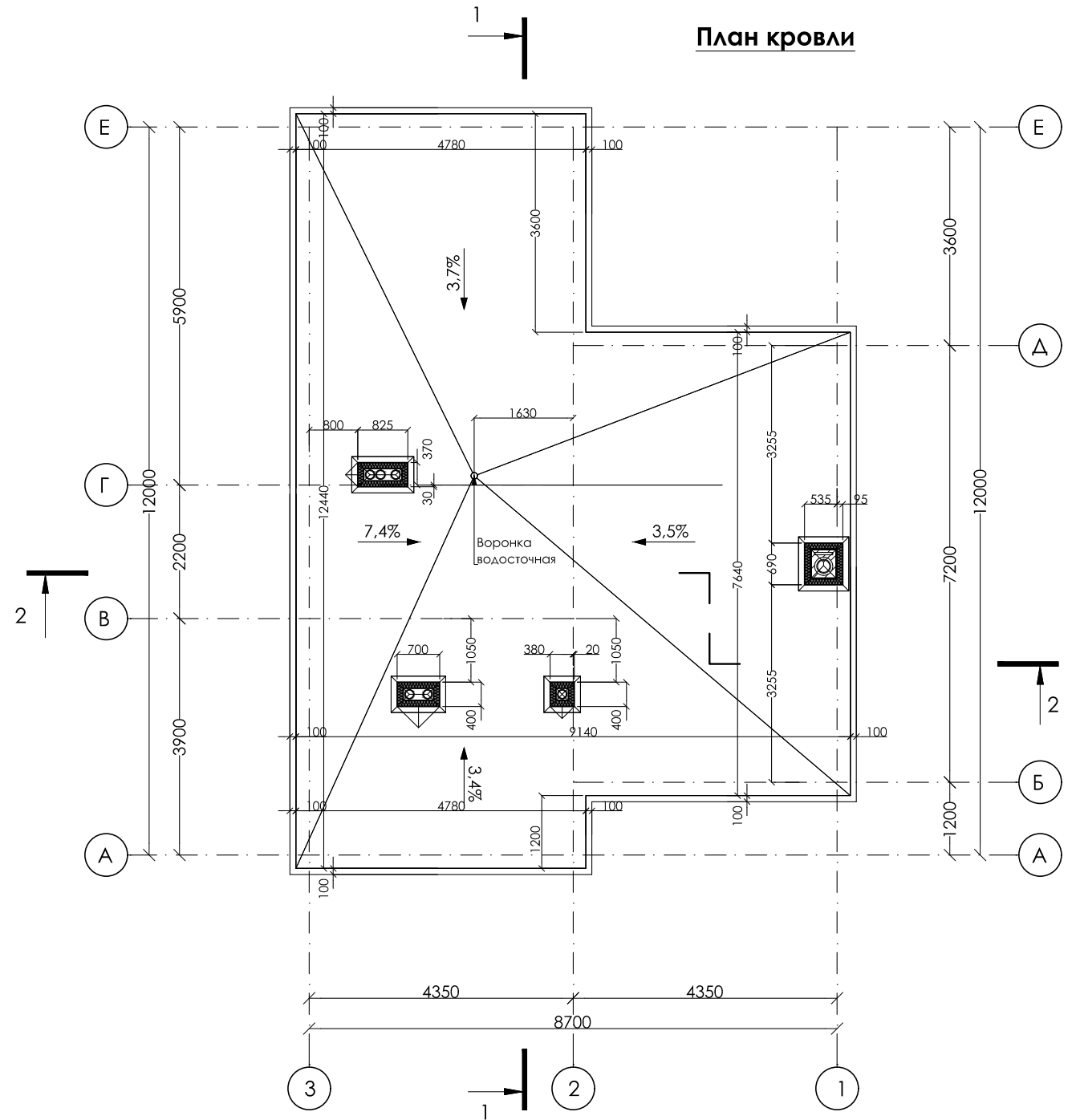
						06/2021 - AP		
Изм.	Кол.уч.	Лист	№ док.	Подп.	Дата			
						Индивидуальный жилой дом		
						Р	02	Листов
ГАП					06.21	Планы этажей (М 1:100)		
Архитектор					06.21			
Н. контроль								

Инд. № подл.	Подп. и дата	Взам. инв. №

Схема фундамента



План кровли



**Примечания:**

1. Площадь покрытия кровли - 92,77 м<sup>2</sup>.
2. Общая длина металлического профиля окрытия парапета - 43,96 м (RAL 7024).
3. Состав кровельного пирога указан на листе с разрезами здания.
4. Конструкция воздухопроводов выполняется из металла (RAL 1037) с утеплением минеральной ватой внутри вокруг воздухопроводов.
5. В фундаментной плите, на стыке террасы и внешней сены здания, заложить термовкладыши.

Согласовано

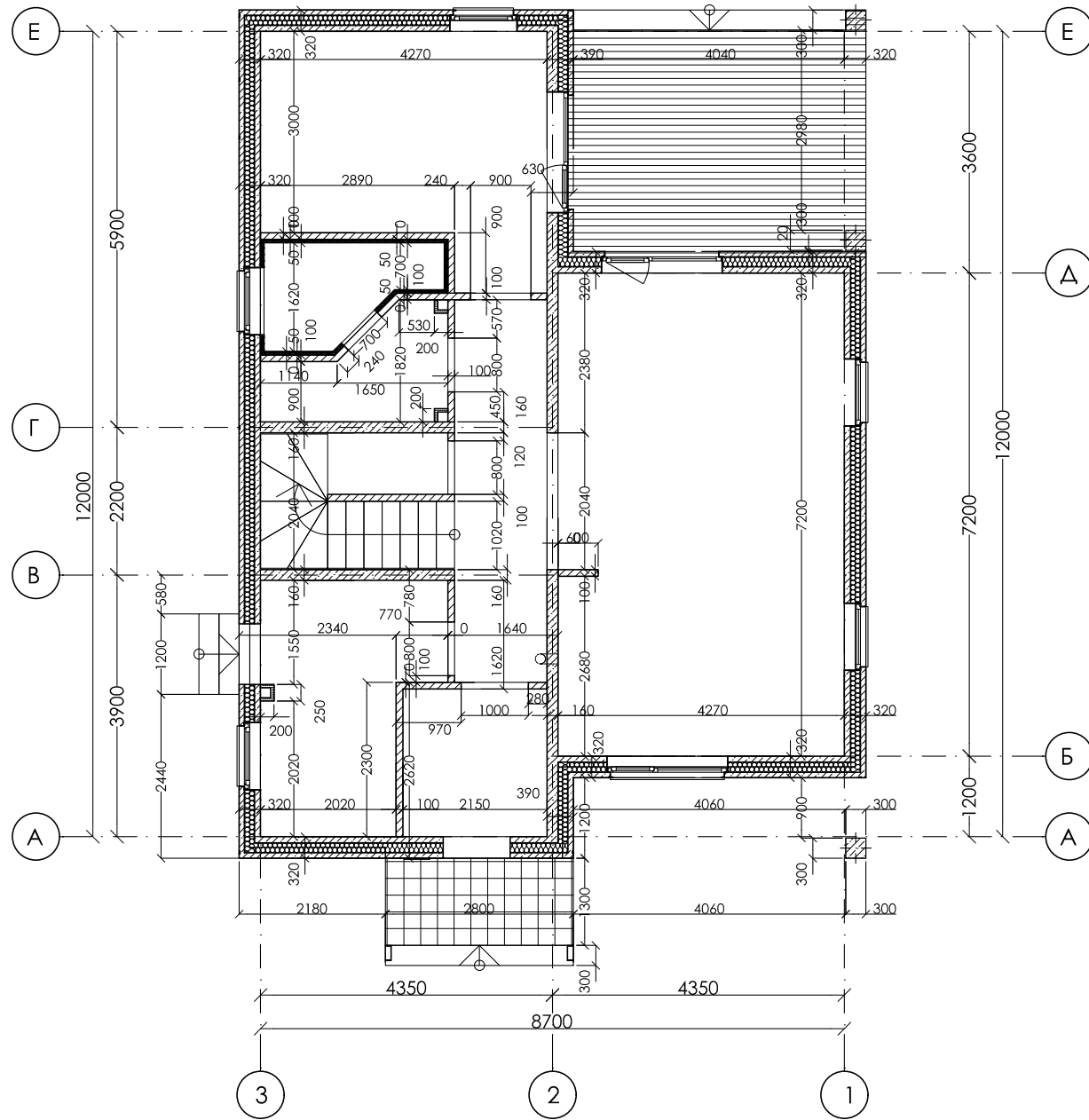
Взам. инв. №

Подп. и дата

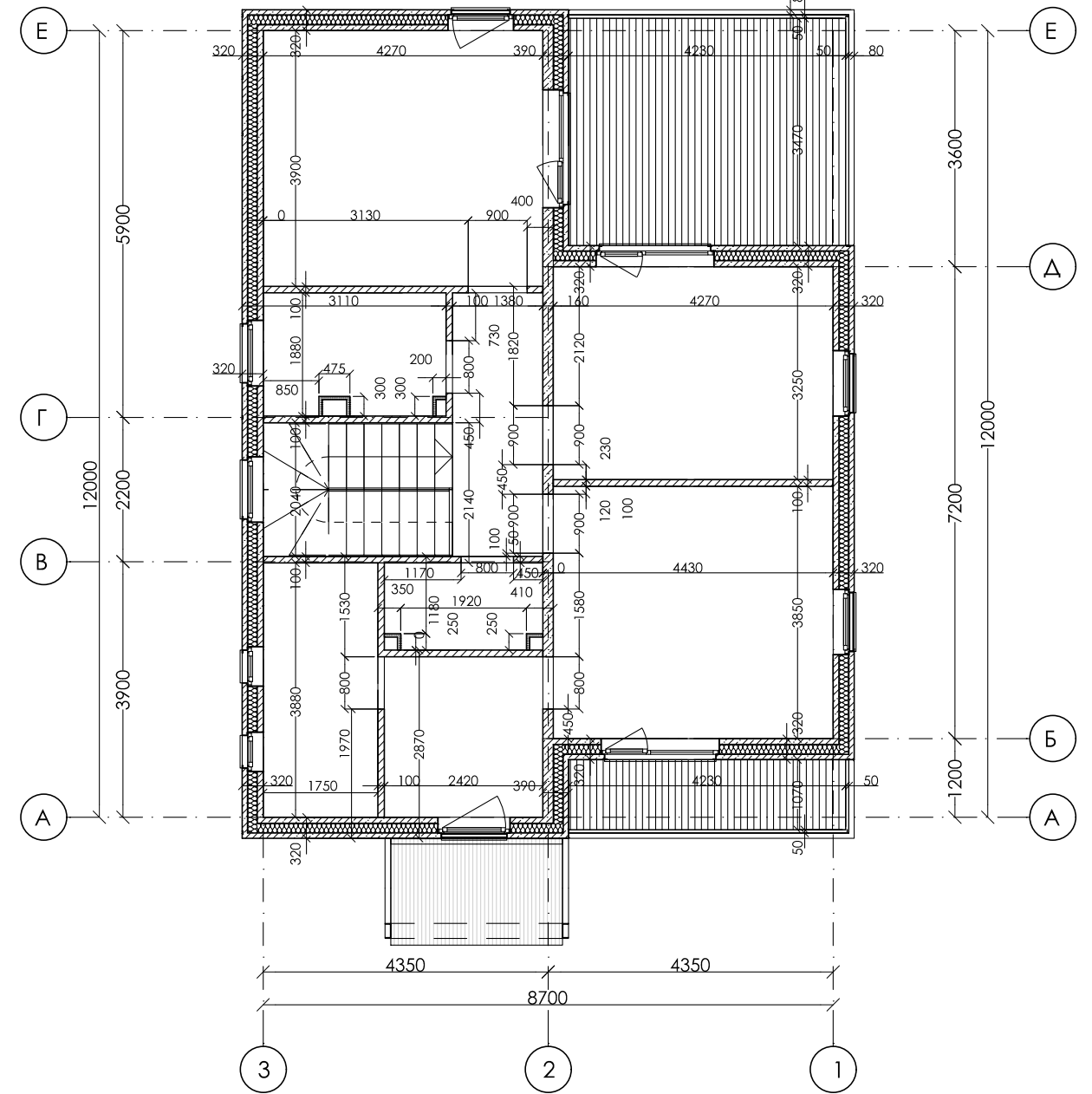
Инв. № подл.

						06/2021 - AP		
Изм.	Кол.уч.	Лист	№ док.	Подп.	Дата			
						Индивидуальный жилой дом		
						Р	03	Листов
ГАП					06.21	Схема фундамента; План кровли		
Архитектор					06.21			
Н. контроль								

План 1 этажа



План 2 этажа



Перегородки из газобетона

Тип дома	Объем, м3	Площадь, м2
2	10,40	103,71

06/2021 - AP

Изм.	Кол.уч.	Лист	№ док.	Подп.	Дата	Индивидуальный жилой дом	Стадия	Лист	Листов
							Р	04	
ГАП					06.21	Кладочные планы этажей			
Архитектор					06.21				
Н. контроль									

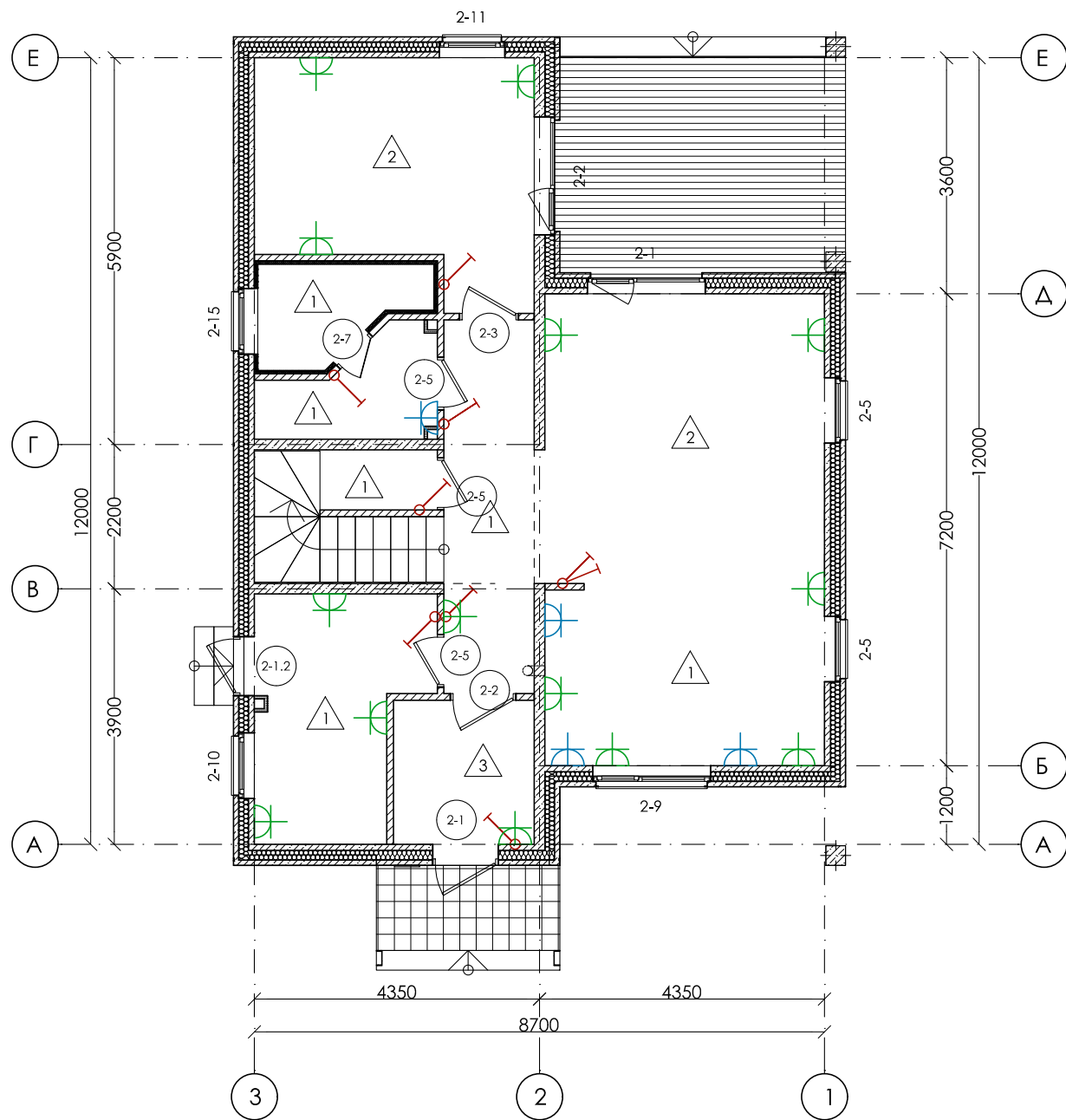
Согласовано

Взсм. инв. №

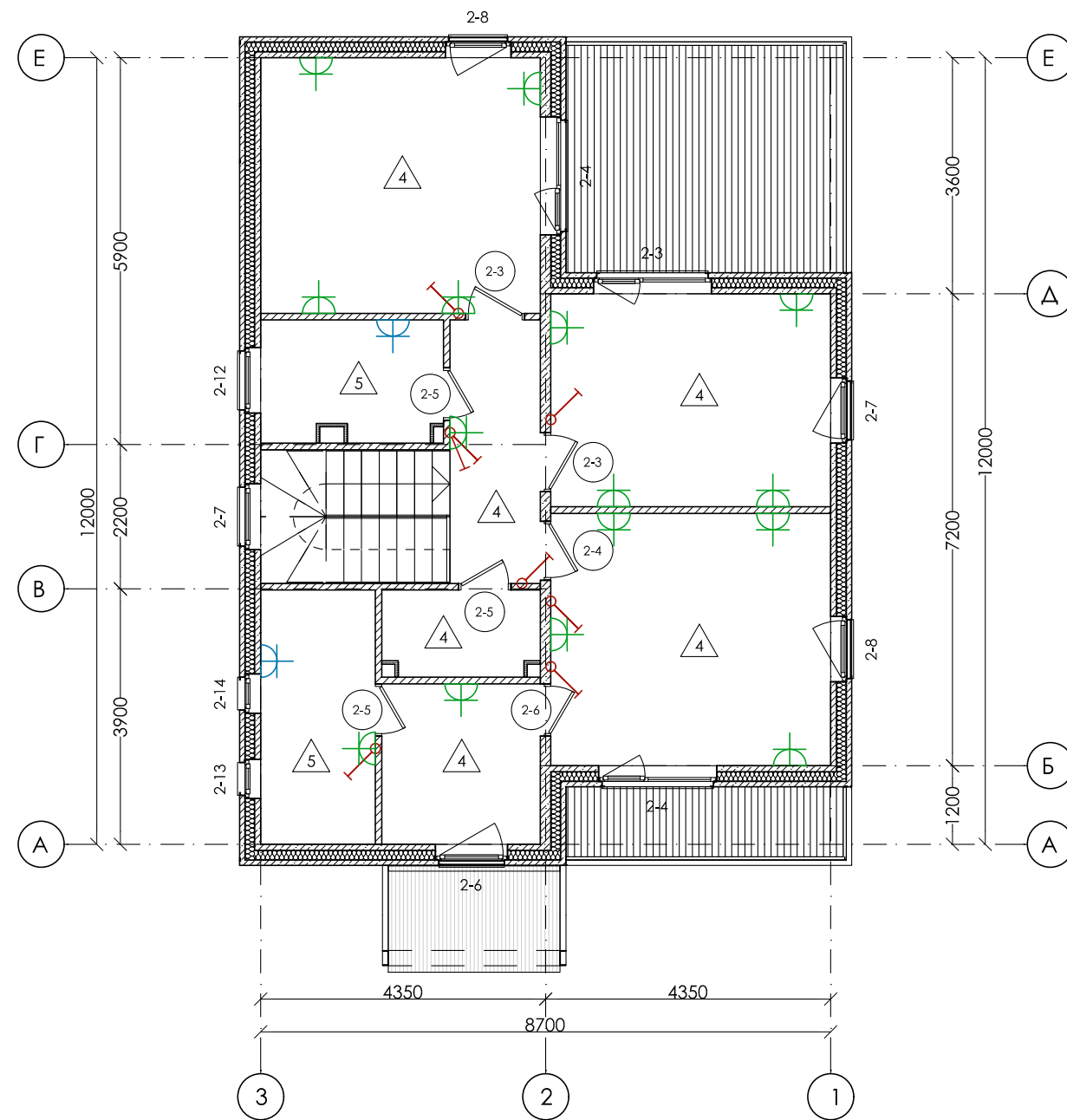
Подп. и дата

Инв. № подл.

План 1 этажа



План 2 этажа



**Условные обозначения:**

- 2-02 - ТИП ОКНА
- 2-6 - ТИП ДВЕРИ
- 4 - ТИП ПОЛА
- Эл. розетка h=0,3 м
- Эл. розетка h=1,05 м
- Эл. выключатель одинарный h=0,9 м
- Эл. выключатель двойной h=0,9 м

Согласовано

Инд. № подл.	Подп. и дата	Взам. инв. №

						06/2021 - AP		
Изм.	Кол.уч.	Лист	№ док.	Подп.	Дата			
						Индивидуальный жилой дом		
						Р	05	
ГАП					06.21	Маркировочные планы, электрика		
Архитектор					06.21			
Н. контроль								



### Фасад в осях 3-1



### Фасад в осях А-Е



**Таблица цветового решения фасадов**

№	Элементы фасада	Обозначение	Площадь, м <sup>2</sup>
1	Поверхность фасада коричневая	RAL 8001	60,21
2	Поверхность фасада желтая	RAL 1037	35,31
3	Декоративные фасадные элементы	RAL 9001	41,67
4	Цоколь - Искусственный камень	RAL 8014	7,90
	Оконные профили, двери, металлические элементы	RAL 8001 RAL 1037	

**Примечания:**

1. Четверти оконных проемов окрасить в соответствии с примыкающим цветом.
2. При стыковке двух цветов по шву, шов окрашивается в более тёмный цвет.
3. Цвета указаны в соответствии с каталогом "RAL Classic".
4. Фасадные светильники - "Электростандарт Techno 1403" (серый) или аналог.
5. Светильники крыльца и террасы - Geometria 1843 или аналог.
6. Размеры декоративных элементов фасадов брать по масштабу (масштаб 1:100).
7. Крепление фасадных декоративных элементов производить по рекомендациям производителя элементов.

						06/2021 - AP		
Изм.	Кол.уч.	Лист	№ док.	Подп.	Дата			
						Индивидуальный жилой дом		
						Р	07	
ГАП					06.21	Фасады 3 - 1; А - Е		
Архитектор					06.21			
Н. контроль								

Согласовано

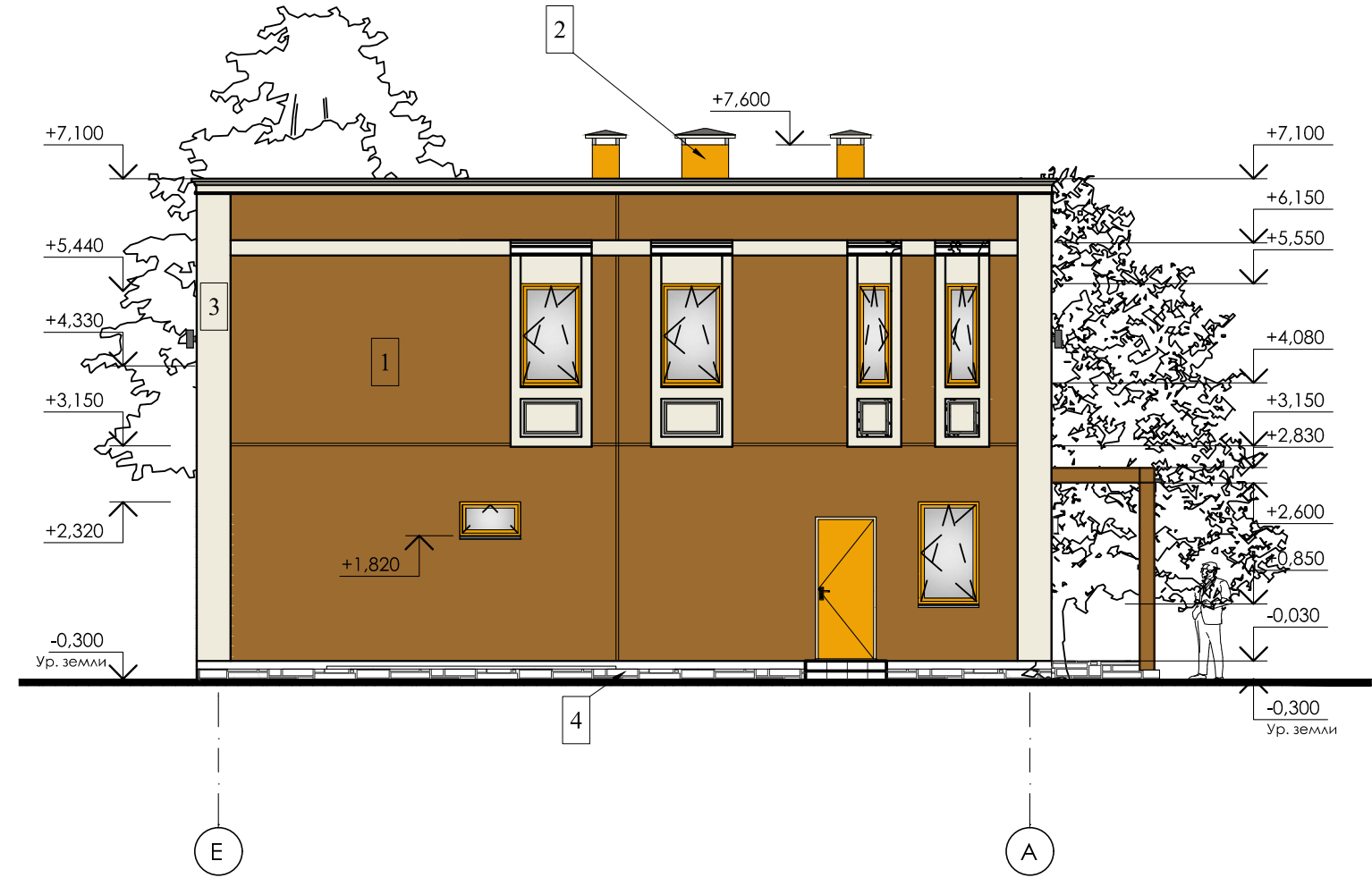
Взам. инв. №  
Подп. и дата  
Инв. № подл.



### Фасад в осях 1-3



### Фасад в осях E-A



**Таблица цветового решения фасадов**

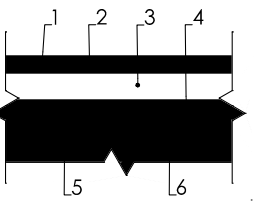
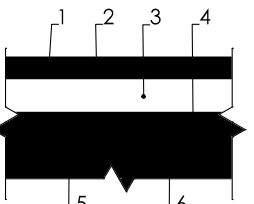
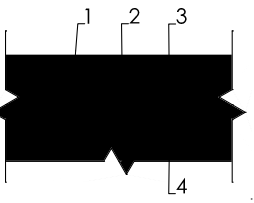
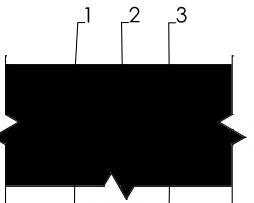
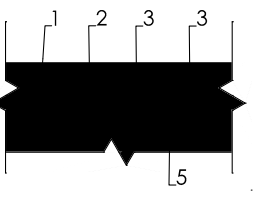
№	Элементы фасада	Обозначение	Площадь, м <sup>2</sup>
1	Поверхность фасада коричневая	RAL 8001	87,91
2	Поверхность фасада желтая	RAL 1037	18,58
3	Декоративные фасадные элементы	RAL 9001	35,20
4	Цоколь - Искусственный камень	RAL 8014	7,90
	Оконные профили, двери, металлические элементы	RAL 8001 RAL 1037	

### Примечания:

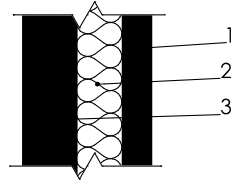
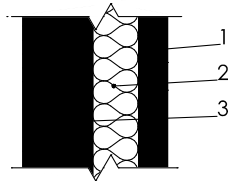
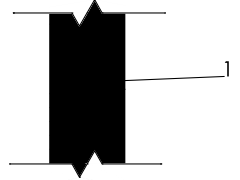
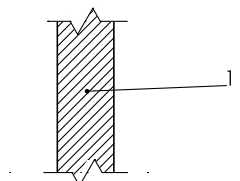
1. Четверти оконных проемов окрасить в соответствии с примыкающим цветом.
2. При стыковке двух цветов по шву, шов окрашивается в более тёмный цвет.
3. Цвета указаны в соответствии с каталогом "RAL Classic".
4. Фасадные светильники - "Электростандарт Techno 1403" (серый) или аналог.
5. Светильники крыльца и террасы - Geometria 1843 или аналог.
6. Размеры декоративных элементов фасадов брать по масштабу (масштаб 1:100).
7. Крепление фасадных декоративных элементов производить по рекомендациям производителя элементов.

Изм.	Кол.уч.	Лист	№ док.	Подп.	Дата	06/2021 - AP			
						Индивидуальный жилой дом	Стадия	Лист	Листов
							P	08	
					06.21	Фасады 1 - 3; E - A			
					06.21				

**Экспликация полов**

Тип пола	Схема пола или тип по серии	Данные элементов пола, мм	Площадь, м <sup>2</sup>
1		1. Керамическая плитка на клеевом основании - 15 мм 2. Выравнивающая стяжка 3. "Теплый пол" (см. раздел ОВ) 4. Стяжка цементно-песчаная М100, армированная металлической сеткой 4Вр1 с ячейкой 50x50мм 5. Утеплитель пенополистирол "Пеноплекс 35" - 30 мм 6. Ж/б плита	38,19
2		1. Ламинат на подложке - 15 мм 2. Выравнивающая стяжка 3. "Теплый пол" (см. раздел ОВ) 4. Стяжка цементно-песчаная М100, армированная металлической сеткой 4Вр1 с ячейкой 50x50 мм 5. Утеплитель пенополистирол "Пеноплекс 35" - 30 мм 6. Ж/б плита	32,92
3		1. Керамическая плитка на клеевом основании - 20 2. Стяжка цементно-песчаная М100, армированная металлической сеткой 4Вр1 с ячейкой 50x50мм -110 3. Утеплитель пенополистирол "Пеноплекс 35" - 50 мм 4. Ж/б плита	4,73
4		1. Ламинат на подложке - 15 мм 2. Выравнивающая стяжка - 15 мм 3. Стяжка цементно-песчаная М100, армированная металлич. сеткой 4Вр1 с ячейкой 50x50мм - 40 мм 4. Стенофон - 10мм 5. Ж/б плита	61,54
5		1. Керамическая плитка на клеевом основании - 20 мм 2. Стяжка цементно-песч. М100, армир. металлич. сеткой 4Вр1 с ячейкой 50x50 мм - 50 мм 3. Стенофон - 10 мм 4. Гидроизоляция - изопласт на битумной мастике с проклейкой швов - 1 слой 5. Ж/б плита	11,83

**Ведомость вертикальных ограждающих конструкций**

Тип	Эскиз конструкции	Данные элементов конструкции, мм	Примечание
1		3х-слойная ж/б панель 320 мм: 1. Ж/б наружный слой - 80 2. Теплоизоляция базальтовая вата -150 3. Ж/б внутренний несущий слой - 90	
2		3х-слойная ж/б панель 390 мм: 1. Ж/б наружный слой - 80 2. Теплоизоляция базальтовая вата -150 3. Ж/б внутренний несущий слой - 160	
3		Внутренняя ж/б стеновая панель 160 мм: 1. Ж/б слой - 160	
4		Перегородка межкомнатная 100 мм: 1. Газобетонный блок - 100	

**Примечания:**

1. Устройство конструкций могут быть изменены монтажной фирмой в соответствии с принятой технологией и материалами по согласованию с Заказчиком.

Согласовано

Взам. инв. №

Подп. и дата

Инв. № подл.

06/2021 - AP

Изм.	Кол.уч.	Лист	№ док.	Подп.	Дата	Стадия	Лист	Листов
						Индивидуальный жилой дом	Р	09
ГАП					06.21	Экспликация полов, ведомость ограждающих конструкций		
Архитектор					06.21			
Н. контроль								



### Спецификация заполнения оконных проемов

Марка по проекту	Обозначение	Эскиз внешней стороны	Размеры проема Ш x В	Размеры изделия Ш x В	Кол-во	Примечание
2-1	ГОСТ 30674-99		1 800×2 390	1 760×2 350	1	
2-2	ГОСТ 30674-99		1 800×2 390	1 760×2 350	1	
2-3	ГОСТ 30674-99		1 800×2 340	1 760×2 300	1	
2-4	ГОСТ 30674-99		1 800×2 340	1 760×2 300	2	
2-5	ГОСТ 30674-99		1 000×1 520	960×1 480	2	
2-6	ГОСТ 30674-99		1 000×1 520	960×1 480	1	
2-7	ГОСТ 30674-99		1 000×1 520	960×1 480	2	
2-8	ГОСТ 30674-99		1 000×1 520	960×1 480	2	
2-9	ГОСТ 30674-99		1 800×1 520	1 760×1 480	1	
2-10	ГОСТ 30674-99		1 000×1 520	960×1 480	1	

Марка по проекту	Обозначение	Эскиз внешней стороны	Размеры проема Ш x В	Размеры изделия Ш x В	Кол-во	Примечание
2-11	ГОСТ 30674-99		1 000×1 520	960×1 480	1	
2-12	ГОСТ 30674-99		1 000×1 520	960×1 480	1	
2-13	ГОСТ 30674-99		600×1 520	560×1 480	1	
2-14	ГОСТ 30674-99		600×1 1520	560×1 480	1	
2-15	Окно сауны		1 000×600	960×560	1	
					19	

**Примечания:**

1. Оконные блоки запроектированы из ПВХ-профилей с остеклением 2-х камерными стеклопакетами, створки с поворотным/поворотно-откидным открыванием.
2. Размеры оконных и балконных дверных блоков указаны с учетом монтажных зазоров.
3. Перед заказом оконных и дверных заполнений, выполнить контрольные замеры монтажных проемов.
4. Оконные профили оснастить клапанами приточной вентиляции воздуха (по одному на помещение).
5. Окно сауны предусмотреть в жаропрочном исполнении.

Согласовано

Взам. инв. №

Подп. и дата

Инв. № подл.

						06/2021 - AP		
Изм.	Кол.уч.	Лист	№ док.	Подп.	Дата			
						Индивидуальный жилой дом		
						Р	11	Листов
ГАП					04.20	Спецификация заполнения оконных проемов		
Архитектор					04.20			
Н. контроль								

